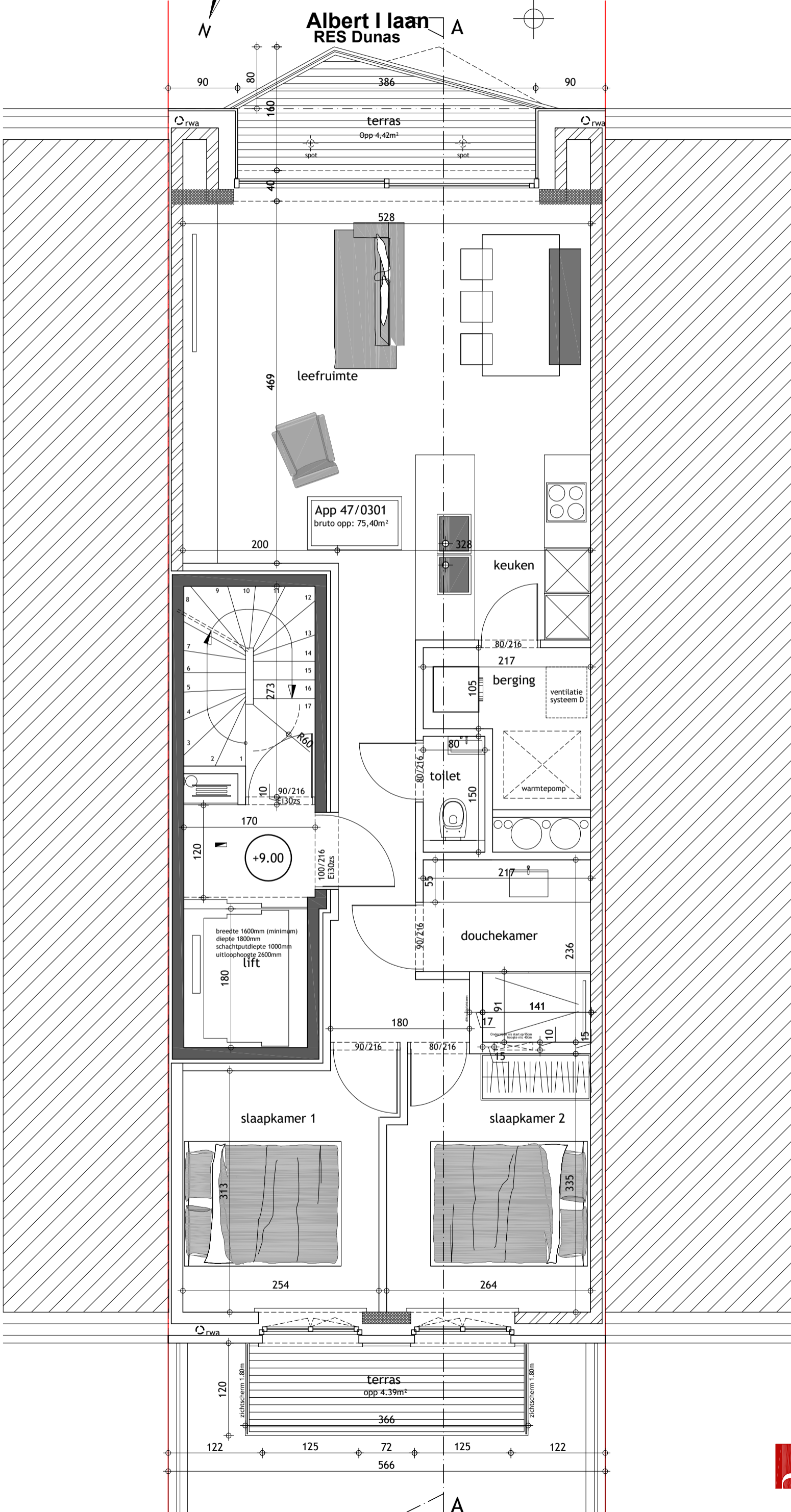


# Verdieping 3

Bruto opp: 87,50m<sup>2</sup>

Plannen onder voorbehoud van stabiliteit, technieken en opmeting  
Meubels zijn louter ter informatie weergegeven  
Plaats en aantal kolommen te bepalen door ingenieur

## Albert I laan RES Dunas



Res. Dunas

Kalvekeerdijk 179 | B-8300 Knokke-Heist | T 050 63 07 70 | F 050 63 07 77 | info@projectarchitect.be | www.projectarchitect.be



**bouwheer**  
Aedimar nv

Kalkhoevestraat 10, Waregem

**eigenaar**

**Res. Dunas - app 3.1**

**wijzigingen**

A 23/06/25 Draairichting aangepast deur douchekamer

**handtekening voor akkoord**

Plannen onder voorbehoud van stabiliteit en technieken.  
Meubels louter ter informatie.  
Dit plan blijft steeds eigendom van bvba architectenbureau Piet Bailyu.  
Geen reproductie zonder toelating.

Schaal 1/50

Medewerker  
Datum  
Versie

11/09/23  
Hoogmartens S